

Ausstellung
von Sonja Crone

Bildbetrachtung

Ausstellung 01.04 - 30.04.23
Vernissage 01.04.23, 15 Uhr - 18 Uhr

Basel, 24. April 2023

www.kreativgeschichten.com

«Zum Schmale Wurf»



Ausstellung
von Sonja Crone

Für Sonja

Ausstellung 01.04 - 30.04.23
Vernissage 01.04.23, 15 Uhr - 18 Uhr

www.kreativgeschichten.com

«Zum Schmale Wurf»

Ausstellung von Sonja Crone

Liebe Leute

Ich erlaube mir höflich, euch auf meine aktuelle Ausstellung aufmerksam zu machen. Noch bis 30.04. kann man 17 meiner Bilder im Restaurant "Zum Schmale Wurf" (Rheingasse 10; Basel) besichtigen.

Vielleicht will ja einmal der eine oder die andere vorbeigehen. Bei schönen Wetter kann man draussen am Rhein sitzen.

Ich freue mich auf jeden Fall über Interesse. Der Flyer ist im Anhang.

Wunderbares Wochenende und poetische Grüsse

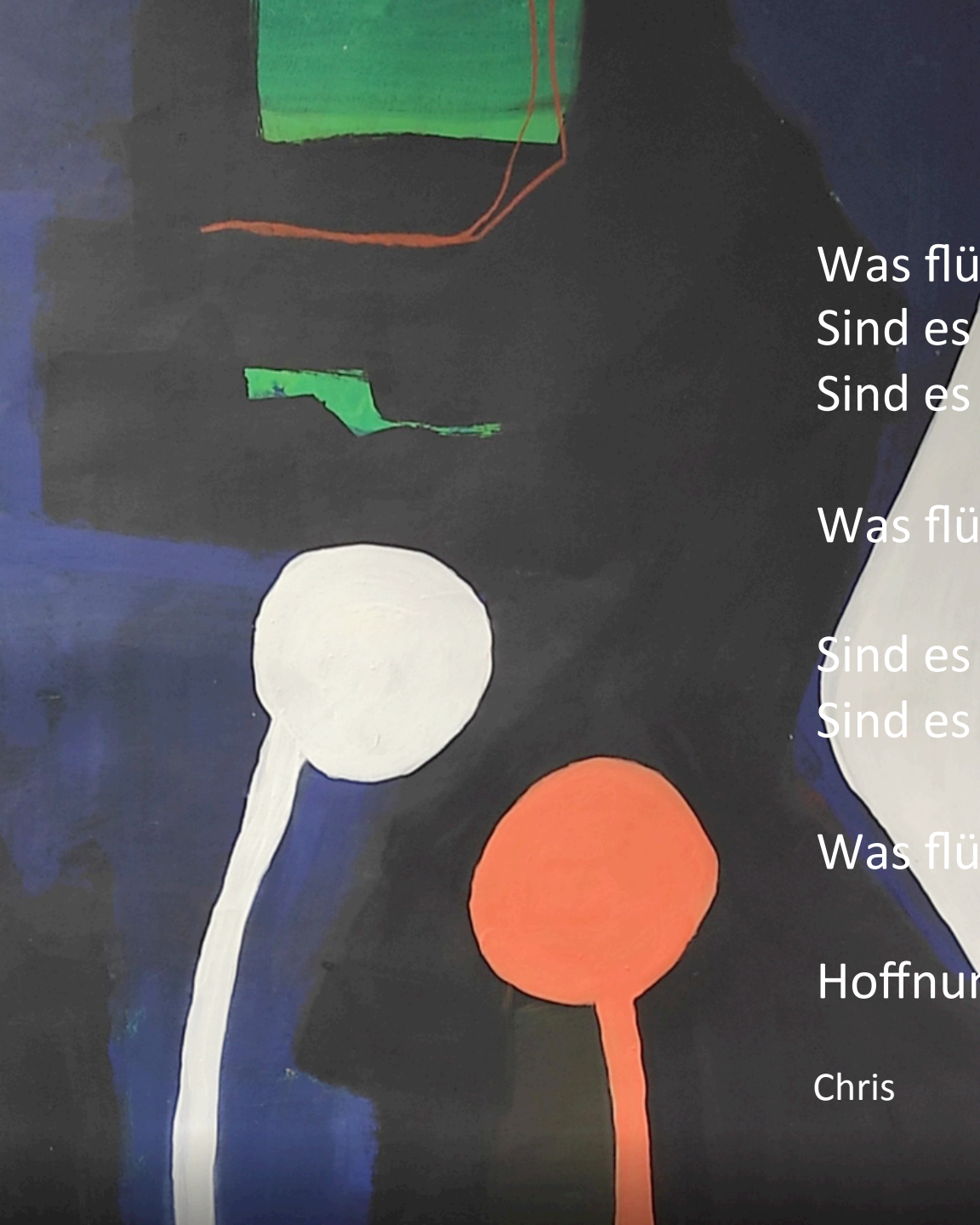
Sonja

Lyrikerin - bildende Künstlerin -Lektorin

www.sonjacrone.art

www.kreativgeschichten.com

«Zum Schmale Wurf»



Was flüstert Weiss Orange zu?
Sind es Worte des Trostes?
Sind es Worte der Beschwichtigung?

Was flüstert Weiss Orange zu?

Sind es Worte der Zärtlichkeit?
Sind es Worte der Fürsorge?

Was flüstert Weiss Orange zu?

Hoffnungsworte in der Nacht.

Chris



Senja Crone 24.4.23
Bildbeschreibung No 13

Der menschliche Geist
sieht ja das Ding,
das er sieht, er unter-
pretieren und versucht
bekanntes hineinzu-
denken.

Eine weiße Kugel auf
einem weißen Stengel
steht links ^{nach rechts} was ~~steht~~ ^{gehört} -
einer kleineren ~~weißen~~ ^{geraden} rosa
Kugel an einem rosa
Stengel gegenüber.
Der Hintergrund ist
schwarz



was aus dem oberen
Bildrand kontrastierend
rechtlichgrün ins Bild
ragt und mit Resten einer
Schürze ~~noch~~ noch verbunden
ist, kann mit etwas
patem Willen tatsächlich
als ~~Teil~~ Teil eines
Basketballkorbes
identifiziert werden.
In dem Wes- oder -was
hat das Basketballnetz
und die Halterung hart
getroffen, ein größeres
fürnes Schwere-
teildes nicht ziemlich
abgerieben aus und
ist auf dem Weg nach



Zu Nr. 13

Stil mit Kopf
Sei kein Pfropf
Liebes blau
Bist du schlau!
Grün schreit hier
Ich will ein Bier!
Feine Linie
Schwarze Kontur
Antenne nach oben
Der Freiheit auf der Spur

Katharina M.



Nr. 11:

Schwarze Zacke

Alte Baracke

Kaugummi in blau

Kreis in rosa

Eine Prise voll Prosa

Miau und schlau

Katharina M.



Zu Nr.12:

Chance der Liebe

Ich liebe dich, du Schlumpf

Schwarz ist mein Rumpf

Ein Schiff bin ich weder

Noch habe ich Räder

Errate mein Wesen

Gelb was mal gewesen

Oft bin ich grün

Hab viele Mühn'

Orange die Kontur

Geheimnisvoll mein Parcours

Weißt du es nicht

Troll dich weiter

Du Wicht

Katharina M.

Zu Nr. 15:

Kampf der Gefühle

Rosa ist gut

Grün ist dagegen

Weiß voll verwegen

Rot hat kein Mut

Wut ist im Bilde

Grau macht es milde

Freude im lila

Grün voller Schreck

Katharina M.



Ausstellung
von Sonja Crone

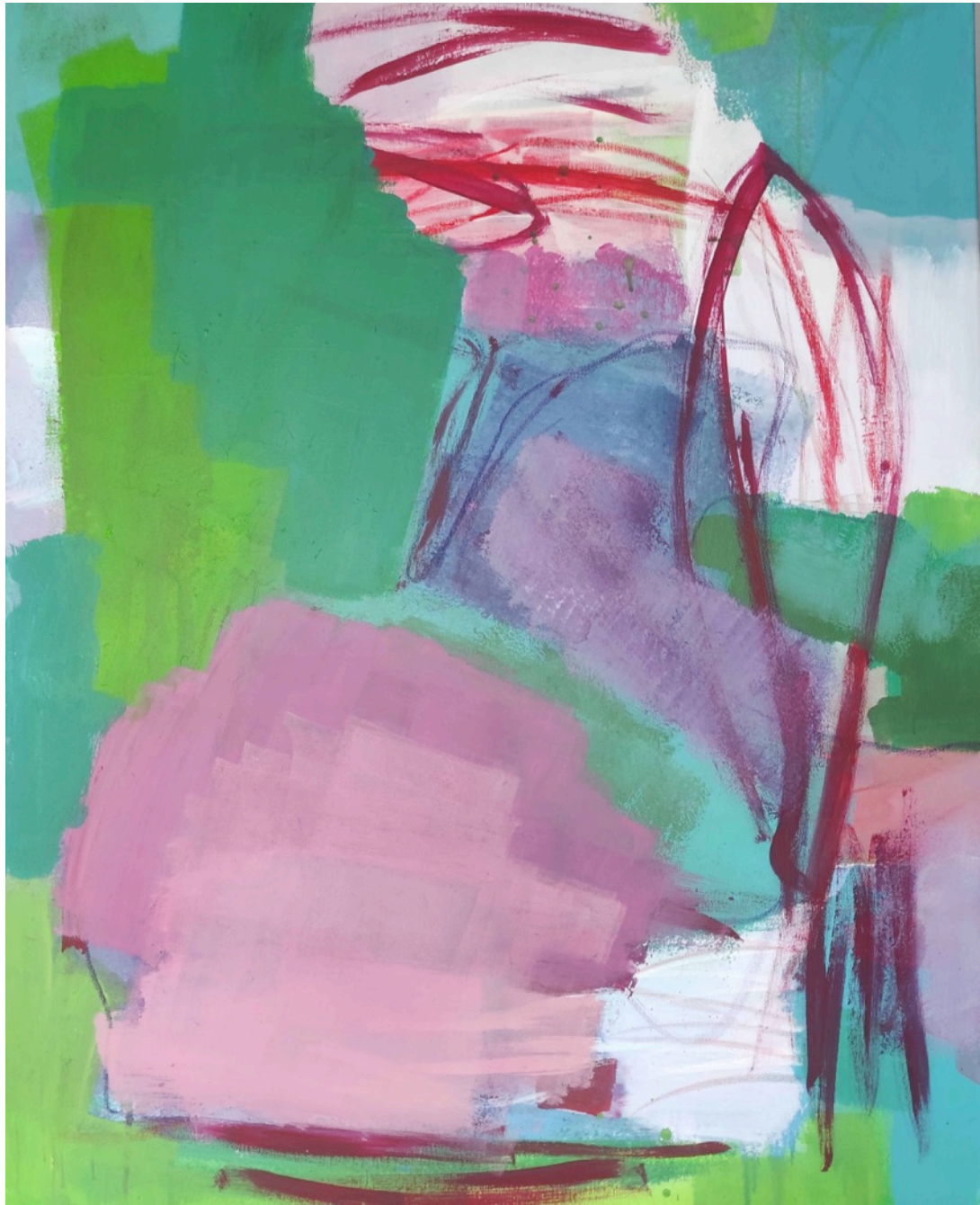
Die Frau im Bild

Ausstellung 01.04 - 30.04.23
Vernissage 01.04.23, 15 Uhr - 18 Uhr

von K.H.

www.kreativgeschichten.com

«Zum Schmale Wurf»



Die Frau im Bild

Heute betrachte ich ein grosses, schönes Bild, gemalt von Sonja.

Es spricht mich an. Es ist ein Bild, das viel Ruhe und Harmonie ausstrahlt.

Grüner Hintergrund, dazu ein zartes Rosa, / Ziklamenrot / Violett / Blau.

Angenehme Farben

Ich sehe eine sitzende Gestalt mit weisser Kopfbedeckung. Ja, ich sehe sie ganz deutlich... .

Aber mit blutroten, dynamischen Pinselstrichen wurde diese Idylle gestört.

Eine Brutale Dynamik offenbart sich mir. Was ist hier geschehen?

Wer ist diese junge Frau mit weissem, blutverschmiertem Kopftuch im Bild?

Mir springt sie deutlich ins Auge, sie bildet das Zentrum des Bildes.

Ihre Beine sind schräg nach hinten angewinkelt. Die Füsse könnten gefesselt sein.

Auch die Hände hinter ihrem Rücken sind wohl gefesselt.

Eine Gefangene.

Ihre Augen wurden mit dem weissen Stoff der Kopfbedeckung verbunden.

Darüber blutrote Striche – eine Blutspur?

Nicht mehr vorhandene Flügel sind blutig gezeichnet. Man hat ihr offensichtlich die Flügel gestutzt. Bestimmt hat sie Schlimmes erlebt.

Meine Phantasie ist nicht mehr zu bremsen.

Ich halte inne und schaue noch einmal genau hin.

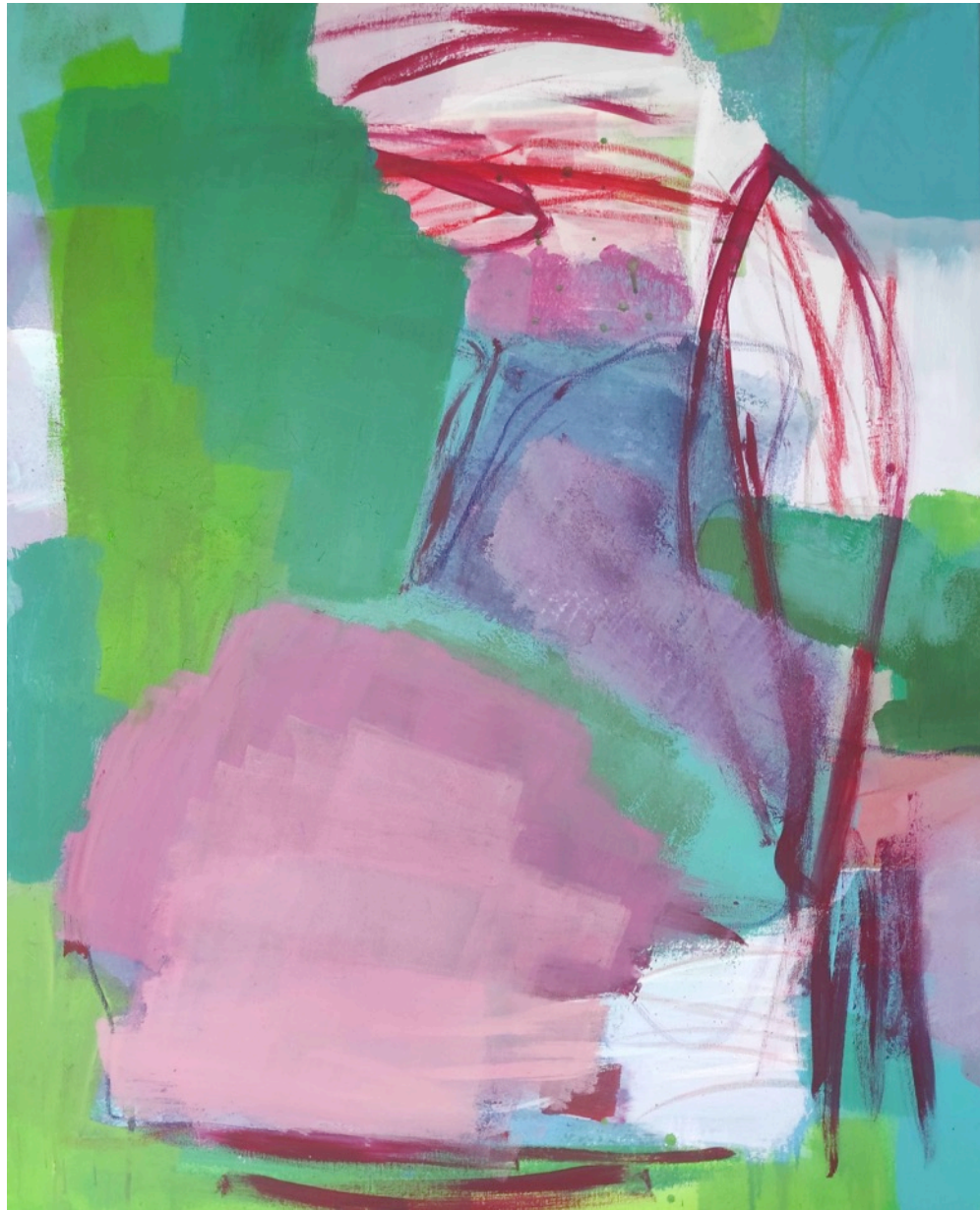
Ihr Oberkörper ist nicht gebeugt, sondern in aufrechter Haltung.

Sie mag gefangen sein, aber nicht gebrochen und hilflos.

Stolz und stark.

Ein flügelloser Engel der Hoffnung.

Sie wird sich befreien – Grün ist die Hoffnung.



Water Lilies 70 x 100; Acrylic on Canvas (2023)

<https://www.sonjacrone.art/index.php/bilder-galerien/>



Ausstellung von Sonja Crone

Ausstellung 01.04 - 30.04.23
Vernissage 01.04.23, 15 Uhr - 18 Uhr

<https://www.sonjacrone.art/index.php/bilder-galerien/>

www.kreativgeschichten.com

«Zum Schmale Wurf»